

FLOWATCH®

POMPE DE RELEVAGE DE CONDENSATS

Version Interne au bac

DE30GC

Conçu pour être placé directement dans le bac de condensats, le FLOWATCH® version interne possède un réservoir qui doit être immergé. Equipé d'un filtre sur toute sa longueur, cet ensemble en deux parties, un système de détection par flotteur et une pompe, vous permet de contrôler le niveau et d'évacuer en toute sécurité les eaux de condensats. La pompe, d'une capacité de débit variant de 0 à 30 l/heure, se place à l'extérieur du bac et se connecte simplement par un câble pour l'alimentation électrique et par un tube PVC souple pour l'aspiration des eaux de condensats.

De conception innovante, il ne nécessite aucune isolation lorsque celui-ci est posé sur une surface magnétique. Son faible niveau sonore et sa simplicité d'installation font du FLOWATCH® une pompe de relevage de condensats très performante.



CARACTERISTIQUES ELECTRIQUES

Alimentation 230Vac - 50 / 60 Hz.
 Courant 0,125 A
 Puissance 25W.

Commande de l'alarme Contacts secs
 NO - Normalement Ouvert.
 NC - Normalement Fermé.
 C - Commun.
 230V - 5A max.

REFERENCE

Modèle DE30GC6880

Débîts en l/h du modèle DE30GC6880 (tuyau souple PVC 4x6 mm).
 Relevé de ces tests à température ambiante (eau de condensats à 25°C)
 dans les conditions décrites ci-dessous.

Refolement Horizontal

Débit l/h	0 m	1 m	3 m	5 m	7 m	9 m
0 m	30	28	26	25	24	22
1 m	22	21	20	19	18	16
2 m	19	18	17	16	15	14
3 m	16	15	14	14	13	12

Vertical

APPLICATIONS

Climatiseurs cassettes, splits, ..., d'une puissance maximale de 21 KW.

AVANTAGES

- * Un modèle pour un débit variant de 0 à 30 l/h.
- * Commande d'une alarme par un contact sec permettant de couper l'alimentation de votre climatiseur ou d'activer un voyant.
- * Fonctionne sur surfaces magnétiques ou amagnétiques.
- * Un montage simplifié.
- * Silencieux.
- * Simplicité d'entretien.
- * IP 65.



ALIMENTATION ELECTRIQUE

Modèle DE30GC : 230 Vac - 50 / 60 Hz

Neutre : Bleu

Phase : Marron

Terre : Jaune/Vert

Commande de l'alarme : Contacts secs NO, NC, C

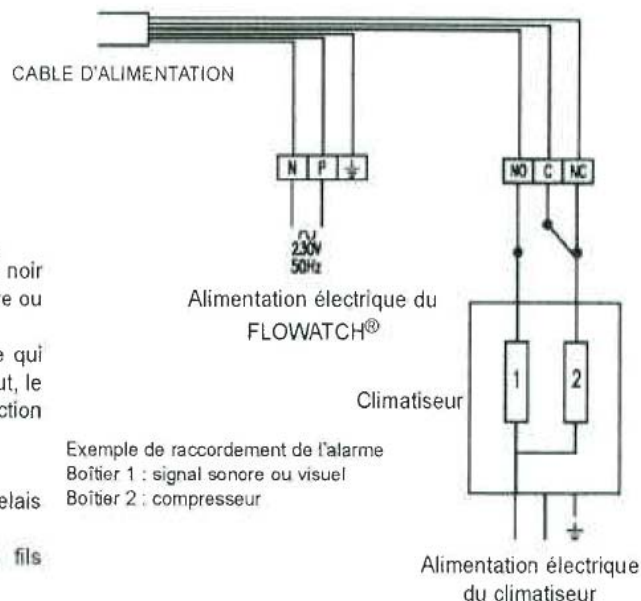
Alimentation de votre climatiseur (230Vac - 5A max).

Le fil blanc (C) est raccordé à la phase de l'alimentation de votre climatiseur, le fil noir (NC) est raccordé par exemple au compresseur et le fil violet (NO) à un signal sonore ou visuel.

En fonctionnement normal, le relais est en position Normalement Fermé (NC), ce qui permet à votre climatiseur de fonctionner. Par contre, lorsque le niveau est trop haut, le flotteur commute le relais en position Normalement Ouvert (NO), donc la mise en action de votre signal sonore ou visuel tout en stoppant votre climatiseur.

Avertissement : L'alimentation du FLOWATCH® est différente de celle du relais d'alarme.

En l'absence d'éléments d'alarme, veuillez isoler les fils (court circuit).



RACCORD POMPE

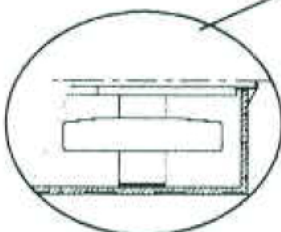
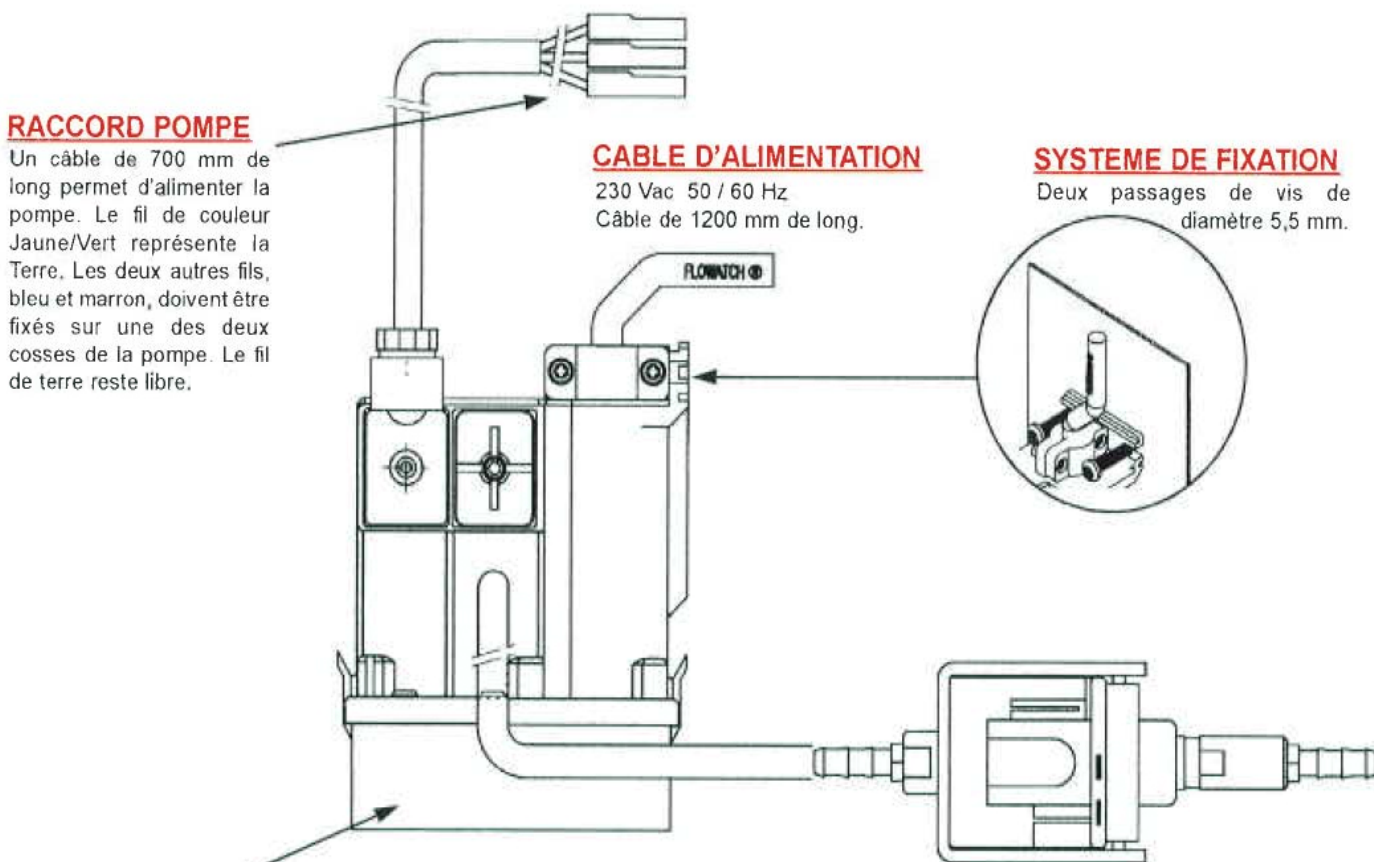
Un câble de 700 mm de long permet d'alimenter la pompe. Le fil de couleur Jaune/Vert représente la Terre. Les deux autres fils, bleu et marron, doivent être fixés sur une des cosses de la pompe. Le fil de terre reste libre.

CABLE D'ALIMENTATION

230 Vac 50 / 60 Hz
Câble de 1200 mm de long.

SYSTEME DE FIXATION

Deux passages de vis de diamètre 5,5 mm.



Commande de l'alarme	15 mm.
Mise en marche pompe	12,7 mm.
Arrêt pompe	7,6 mm.
(Hauteur en mm par rapport à l'assise du FLOWATCH®)	

SYSTEME D'EVACUATION

Une pompe permettant d'évacuer de 0 à 30 l/h. Un tube d'aspiration de 500 mm de long et de diamètre 6X8 mm relie la pompe au FLOWATCH®.

Le tube de sortie de la pompe doit avoir un diamètre de 6X8 mm.

PRINCIPE DE FONCTIONNEMENT

Le FLOWATCH® repose sur la fiabilité du système de détection. Lorsque le niveau monte, le flotteur se déplace et déclenche la mise en marche de la pompe, l'évacuation se faisant, le flotteur descend et stoppe la pompe. L'alarme s'active en cas de dysfonctionnement.



SICCOM SA

1 et 2 rue Gustave Madiot - 91922 Bondoufle Cedex - France

Tél.:(33) 01.60.86.87.98 - Tél. commercial : (33) 01.60.86.81.48 - Fax.:(33) 01.60.86.87.57