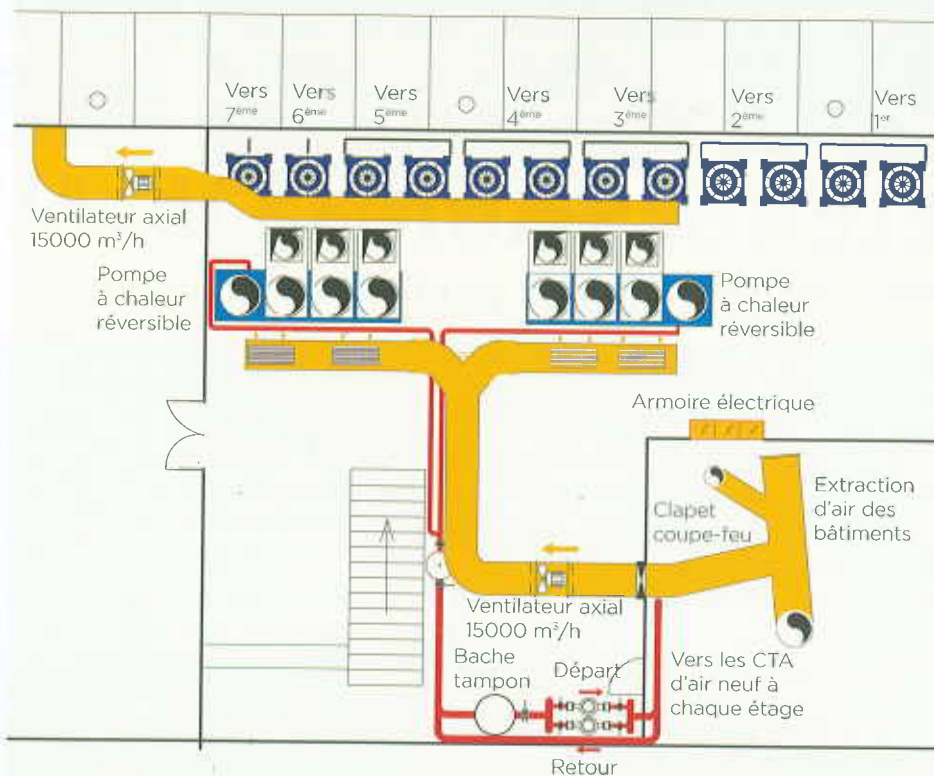


Implantation des équipements



Doc. Conditionair

Dans le local technique situé au 8^e étage du bâtiment figurent les systèmes de production de chaleur et de froid. À noter sur le schéma (en jaune), la récupération des calories sur l'air extrait dans les locaux grâce au soufflage sur les évaporateurs (en mode chaud) des deux PAC air/eau. Résultat : pas de cycle de dégivrage des machines, même avec des températures extérieures très basses. Afin de ne pas perturber le fonctionnement d'ensemble dans ce local technique, l'air froid rejeté par les DRV est évacué à l'extérieur.

groupes de production d'eau. Cela représente environ 45 kW pour 15 000 m³ d'air extrait. « Nous avons pu tester ces derniers mois ce mode de fonctionnement particulier, commente Serge Brésin. Seul ajustement : lorsque les températures deviennent très basses à l'extérieur, il ne faut pas laisser tomber la température à l'intérieur du bâtiment la nuit et le week-end. »

Afin d'améliorer le fonctionnement d'ensemble et détecter d'éventuelles dérives, Conditionair vient d'installer une gestion technique du bâtiment, associant les matériels des fabricants Siemens et Honeywell. Un suivi à distance a également été mis en place, dans le cadre d'une mission de maintenance sur trois ans de l'ouvrage. F. S.

SICCOM

Pour une installation, encore plus efficace.



Disponible chez les distributeurs Froid et Climatisation.

FLOWATCH® DESIGN =
Dans une goulotte soignée et discrète.



- 21 dBA*
- Montage rapide
- Passage facile des tubes frigorifiques

*Niveau de pression moyen à 1 mètre selon norme **NF EN ISO 3744 et 4874 (LpA en dB(réf. 20µPa)
Niveau de puissance acoustique LwAd : 32,80 dBA (ref 1 pW)

MINI FLOWATCH® 2 =
Une pompe fiable et silencieuse.



- IP64
- Parfaite isolation sonore
- 10 litres par heure

www.siccom.com